

¿Cómo aplico el **Reflejante Acrílico imperlasa®** en Techo de Lámina y Tapete Asfáltico?

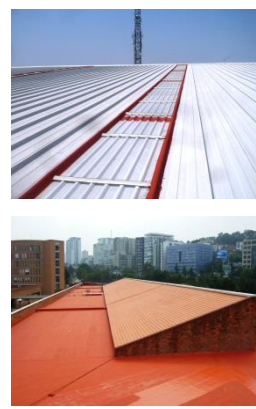
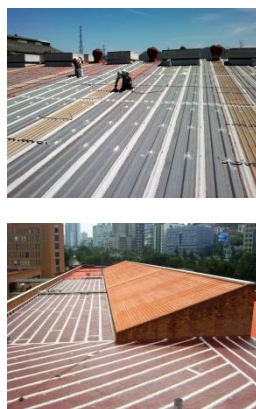
Aplicación Directa:

1. Preparar superficie: Retirar material suelto y limpiar.
2. Abrir el envase de **Reflejante Acrílico imperlasa®**, revolver y aplicar tal como viene sin rebajar.
3. Es importante reforzar las uniones entre lámina y lámina, tornillerías, cumbrera, cabeceras, bases de equipos, uniones entre lienzos de tapete, remates de tapete en pretiles, etc. Mediante tramos de **Membrana de Refuerzo imperlasa®** y lo adhieres con el Reflejante utilizando una brocha, cuidando que no queden bolsas de aire ni arrugas en la tela.
4. Finalmente, aplica con brocha o rodillo, dos manos de **Reflejante Acrílico imperlasa®**. www.imperlasa-techodelamina.com ó www.imperlasa-tapeteasfaltico.com



Aplicación con Sellador Acrílico **imperlasa®**:

1. Preparar superficie: Retirar material suelto y limpiar.
2. Ya preparado el **Sellador Acrílico imperlasa®** como se indicó, aplicar una mano en toda la superficie a cubrir utilizando brocha o rodillo.
3. Es importante reforzar las uniones entre lámina y lámina, tornillerías, cumbrera, cabeceras, bases de equipos, uniones entre lienzos de tapete, remates de tapete en pretiles, perímetros de coladeras, etc. mediante tramos de **Membrana de Refuerzo imperlasa®** y lo adhieres con el **Sellador** utilizando una brocha, cuidando que no queden bolsas de aire ni arrugas en la tela.
4. Finalmente, aplica con brocha o rodillo, dos manos de **Reflejante Acrílico imperlasa®**.



GRUPO IMPERLASA.

Manuel González No. 588 A – F2. Atlampa. 06450 Cuauhtémoc. México, D.F.

Ventas: (55) 5541-8424

www.imperlasa-guiasdeaplicacion.com